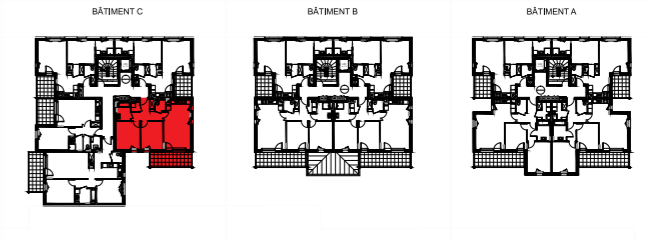


NOTA: Ce document n'est pas contractuel. Tout en conservant les caractéristiques du plan, des modifications sont susceptibles d'être apportées à ce plan en fonction des nécessités techniques et administratives de réalisation tant en ce qui concerne les dimensions que les équipements. Les surfaces indiquées sont approximatives. Les éléments de cuisine et le mobilier sont présentés à titre indicatifs. Les retombées de poutres, faux-plafonds, canalisations et radiateurs ne sont pas indiqués.

LES TERRASSES DE LA CITADELLE
PLANS DE VENTE
02 janvier 2019 - ind.A

Les Terrasses de la Citadelle

Appartements d'exception à Nancy



SURFACES HABITABLES	
ENTREE	2,8m ²
SEJOUR / CUI.	23,0m ²
DEGT	4,8m ²
CELLIER	1,5m ²
SDB	4,4m ²
WC	2,0m ²
CHAMBRE 1	12,0m ²
CHAMBRE 2	11,1m ²
TOTAL	61,6m²
BALCON	11,2m ²

BATIMENT	C	TYPE	T3	32C T3
NIVEAU			R+3	