

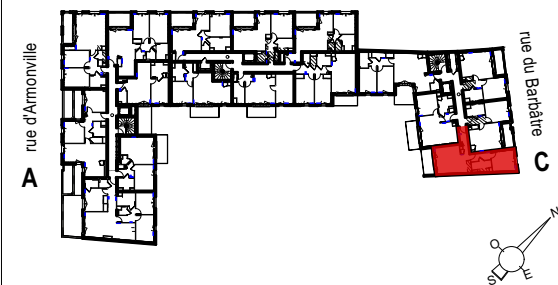
NOTA: Ce document n'est pas contractuel. Tout en conservant les caractéristiques du plan, des modifications sont susceptibles d'être apportées à ce plan en fonction des nécessités techniques et administratives de réalisation tant en ce qui concerne les dimensions que les équipements. Les surfaces indiquées sont approximatives. Les éléments de cuisine et le mobilier sont présentés à titre indicatif. Les retombées de poutres, faux-plafonds, et canalisations ne sont pas indiqués.

U12 - RESIDENCE HERMES  
PLAN COM  
indice B - mars 2023

Résidence  
*Hermès*



B rue d'Oseille



chambre	11,7 m <sup>2</sup>
dgt	4,0 m <sup>2</sup>
entrée	5,0 m <sup>2</sup>
sdd	4,8 m <sup>2</sup>
séjour/ cuisine	21,8 m <sup>2</sup>
<b>TOTAL</b>	<b>47,3 m<sup>2</sup></b>
balcon	7,3 m <sup>2</sup>

Hall	C	Type	T2
Niveau	R+3		

**C 33**